

Vzor testu 1 (15b):

Vysvětlete následující základní pojmy.

1. Agrární politika 1b
2. Inflace 1b
3. Zhodce 1b
4. Úročitel 1b
5. Úmor 1b

---

Podle výkladového slovníku, vzorcem (lze-li) nebo vlastními slovy

---

Výběr z příkladů, každý za 2b: z každého tematu jeden příklad, 4 varianty

---

Příklad 1 Jednoduché úročení

Příklad 2 Složené úročení, úroková míra

Příklad 3 Reálná, nominální úroková míra, Fischerova rovnice

Příklad 4 Spoření, krátkodobé, dlouhodobé

Příklad 5 Splácení úvěru s konstantní anuitou, úmor

---

\*Bonusová esejistická otázka: 2b

\*\*Jaká byla míra inflace v roce 2021 a proč. Jaký je podle vás odhad do budoucnosti

\*\*Z čeho sestává makroekonomický spotřební koš pro počítání inflace, a jaké vylepšení byste navrhli

\*\* Kdo byl zakladatelem finanční matematiky, a čím se zabýval?

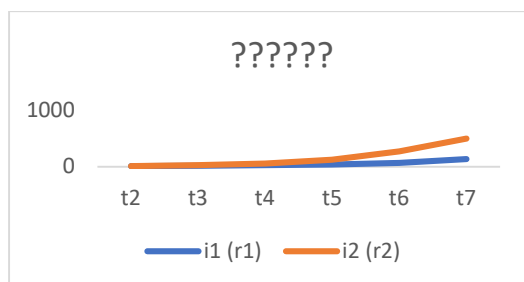
\*\* Jaký je neznámější teorém z historie finanční matematiky, a co řeší?

\*\* K čemu jsou trendy časových liniích?

\*\* Co je stochastika?

\*\* Jaké známe trendy v základních funkcích (vyjmenuj alespoň čtyři)

\*\* Co vyjadřuje tento obrázek, jde-li o úrokové sazby a kde jej používáme (zobrazuje dvě exponenciální křivky)



\*\*jak přepočítáváme úrokovou sazbu z roční na měsíční a proč